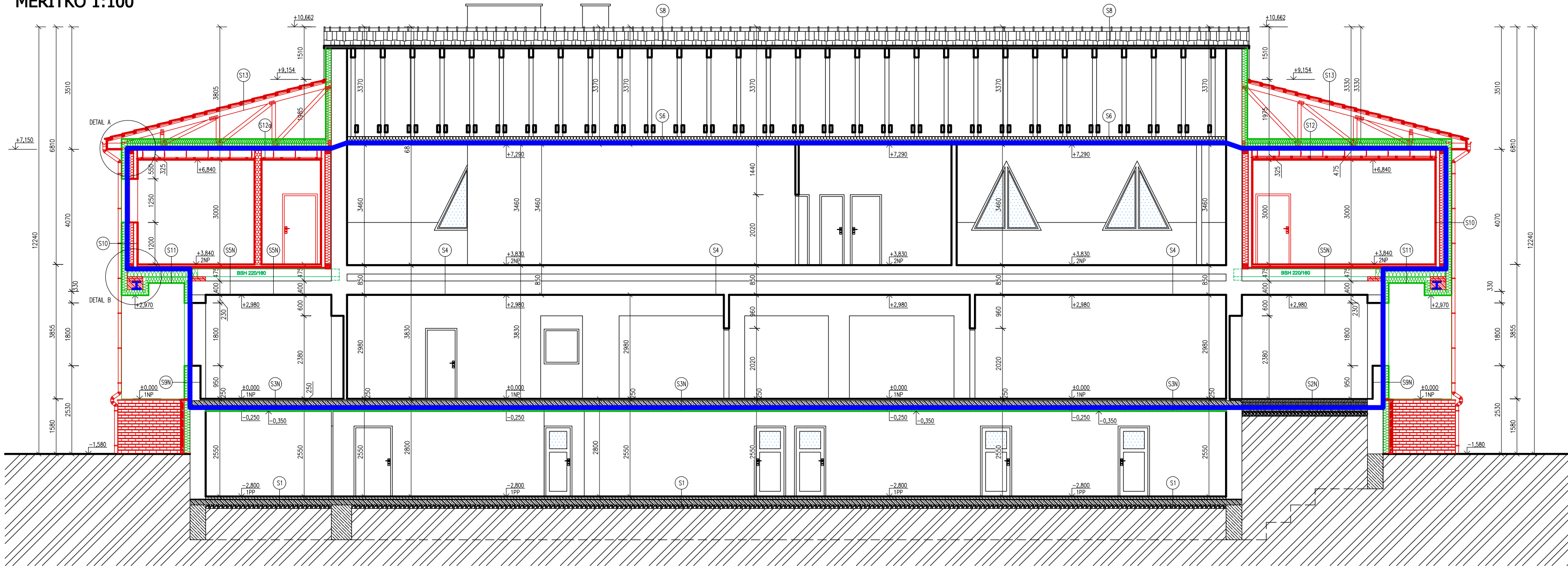


ŘEZ A-A - NOVÝ STAV  
MĚŘÍTKO 1:100



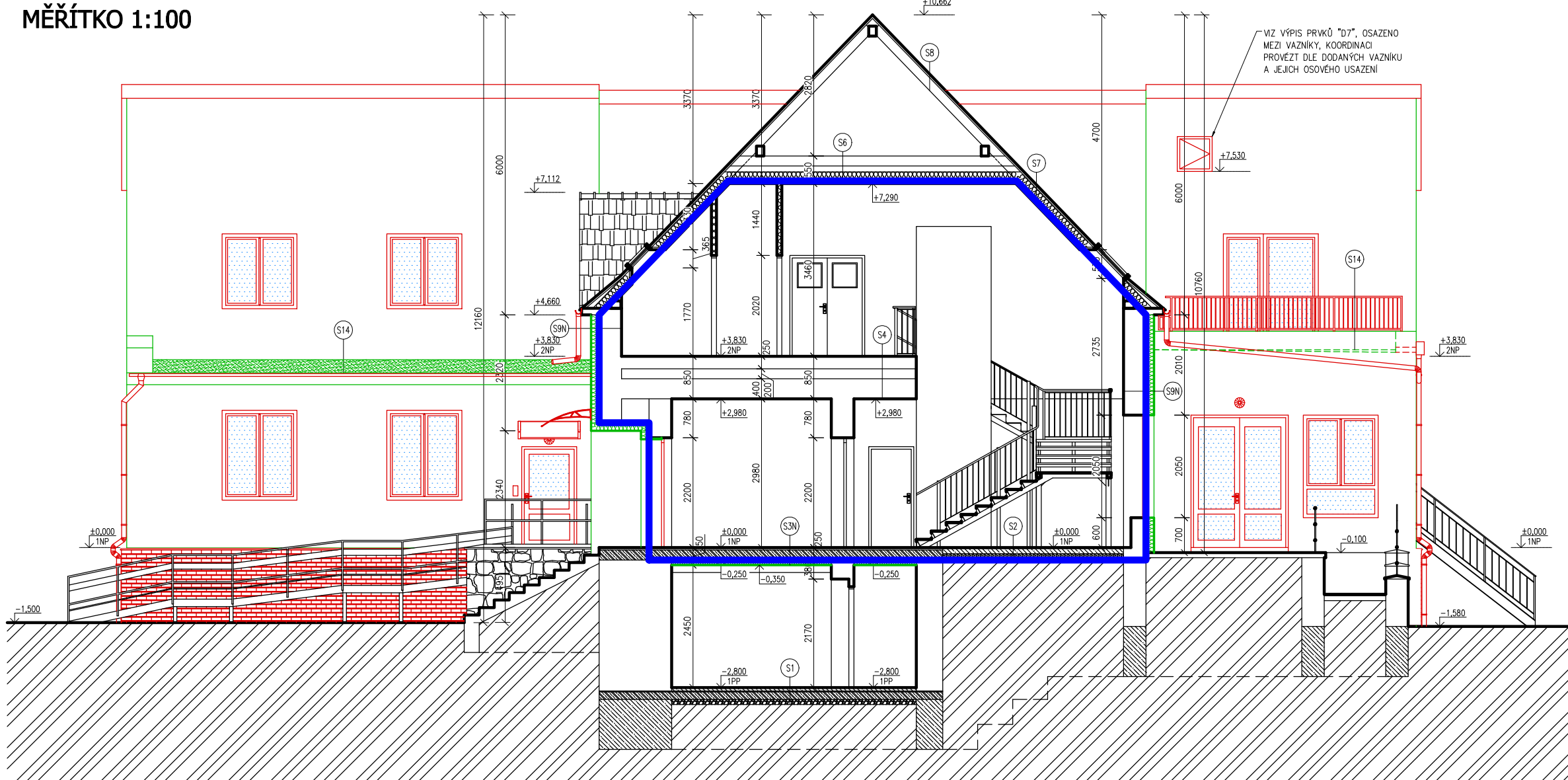
LEGENDA SKLADEB

SKLADBA PODLAHY NA TERÉNU V 1PP	
S1	- BETONOVÁ MAZANINA tl. 70mm - HYDROIZOLAČNÍ SOUVRSTVÍ tl. 3mm - BETONOVÁ DESKA tl. 150mm - STŘEŠKOVÝ NÁSPYV tl. 150mm - ZEMINA
SKLADBA PODLAHY NA TERÉNU V 1NP	
S2	- PVC + LEPILO tl. 10mm - CEMENTOVÝ POTĚR tl. 20mm - BETONOVÁ DESKA tl. 100mm - SKÁROVÝ NÁSPYV tl. 80mm - HYDROIZOLAČNÍ SOUVRSTVÍ tl. 3mm - ZEMINA
SKLADBA PODLAHY NA TERÉNU V 1NP – R-CE	
S2N	- PODLAHA DLE OČELÍ MÍSTNOSTI tl. 10mm - BETONOVÁ MAZANINA (C16/20) tl. 60mm - SEPARAČNÍ VRSTVA PE FÓLIE tl. – - PODLAHOVÁ TEPELNÁ IZOLACE tl. 100mm - PODLAHOVÉ XPS $\lambda=0,039W/m\cdot K$ tl. 100mm - HYDROIZOLAČNÍ ASFALTOVÝ SBS MODIFIKOVANÝ PAS S VNITŘNÍ AL VLOŽKOU PROPOJIT SE tl. – - ASFALTOVÝ PENETRAČNÍ NÁTER tl. – - ZÁKLADOVÁ DESKA – BETON C20/25 + KARI SÍŤ (OKA 45/100/100) tl. 150mm - SEPARAČNÍ VRSTVA + ŠTERKODŮR FR.16–32 tl. 150mm - ZEMINA
SKLADBA PODLAHY (STŘOPU) V 1NP	
S3N	- PVC + LEPILO tl. 10mm - CEMENTOVÝ POTĚR tl. 50mm - STŘOPNÍ ŽB DESKA tl. 200mm - VÝROVNACÍ ŠTERKA + CEMENTOVÉ LEPILO tl. 10mm - MINERÁLNÍ VATA, DESKY, $\lambda=0,039W/m\cdot K$ tl. 100mm - TALŮROVÁ HMOŽINKA tl. 100mm - CEMENTOVÁ ŠTERKA S VÝZTUŽNOU SÍTKOU tl. 5mm
SKLADBA PODLAHY V 2NP	
S4	- PVC + LEPILO tl. 10mm - CEMENTOVÝ POTĚR tl. 20mm - NABETONÁVKA + TRAPEZOVÝ PLECH tl. 80mm - OCELOVÉ VALCOVANE PROFILY I180 tl. 180mm - VZDUCHOVÁ MEZERA tl. 160mm - BETONOVÁ MAZANINA tl. 50mm - DŘEVĚNÝ ZÁKLAP Z PRKEN tl. 32mm - DŘEVĚNÉ STŘOPNÍ TRÁMY tl. 250mm - DŘEVĚNÉ PRÁKOVÉ PODBITÍ tl. 32mm - OMÍTKA tl. 30mm
SKLADBA PODLAHY V 2NP (PRÍSTAVBA)	
S5N	- KERAMICKÁ DLAŽBA/PVC tl. 8/4mm - LEPILO POD DLAŽBU/ tl. – - LEPILO POD PVC tl. 2/2mm - PODLAHOVÉ DÍLCÉ SUCHÉ PODLAHY (SÁDKOVLAKNITÉ) tl. 25mm - DVOULIC LEPENÝCH DESEK S POLODŘÁŽKOU tl. 25mm - KROČIDLOVÁ IZOLACE, DESKY KAMENNÉ VLNÍ tl. 40mm - ROZNOŠECÍ DESKY 2xOSB/3 KŘÍŽMO NA SEBE tl. 220mm - BSH NOSNÍK 160/220 tl. 220mm - VZDUCHOVÁ MEZERA DILATAČNÍ MEZERA tl. 120mm - BETONOVÁ MAZANINA tl. 50mm - DŘEVĚNÝ ZÁKLAP Z PRKEN tl. 32mm - DŘEVĚNÉ STŘOPNÍ TRÁMY tl. 250mm - DŘEVĚNÉ PRÁKOVÉ PODBITÍ tl. 32mm - OMÍTKA tl. 30mm
SKLADBA PODHLEDU NAD 2NP	
S6	- TEPELNÁ IZOLACE Z MINERÁLNÍ VLNÍ tl. 180mm - PAROZÁBRANA tl. – - DVOULIC KŘÍŽOVÝ ROST, CD PROFIL tl. 2x27mm - DESKY Z MINERÁLNÍ VLNÍ, SPONNÍ VRSTVA, $\lambda=0,039W/m\cdot K$ tl. 12,5mm - POKRYTOVÁ ŠTERKA + MALBA
SKLADBA STŘEŠNÍHO PLÁŠTĚ V SKIMNĚ	
S7	- STŘEŠNÍ KRYTINA PÁLENÁ tl. – - LATE 40/60 + KONTRALATE 40/60 tl. 80mm - DRUŽNÉ OTĚRĚNÉ FÓLIE tl. – - KROKVE + TEPELNÁ IZOLACE Z MINERÁLNÍ VLNÍ tl. 180mm - PAROZÁBRANA tl. – - DVOULIC KŘÍŽOVÝ ROST, CD PROFIL tl. 2x27mm - SÁDKOVLAKNITOVÉ OPLÁŠTĚNÍ tl. 12,5mm - POKRYTOVÁ ŠTERKA + MALBA tl. –
SKLADBA STŘEŠNÍHO PLÁŠTĚ	
S8	- STŘEŠNÍ KRYTINA PÁLENÁ tl. – - LATE 40/60 + KONTRALATE 40/60 tl. 80mm - DRUŽNÉ OTĚRĚNÉ FÓLIE tl. – - KROKVE tl. 180mm
SKLADBA OBVODOVÉHO PLÁŠTĚ SE ZATEPLENÍM	
S9N	- TENKOVĚSTVÁ SILIKONOVÁ OMÍTKA tl. 5mm - PROBĚRANÁ VE HMOTĚ tl. 5mm - CEMENTOVÁ ŠTERKA S VÝZTUŽNOU SÍTKOU tl. 5mm - MINERÁLNÍ VATA, DESKY, $\lambda=0,039W/m\cdot K$ tl. 160mm - TALŮROVÁ HMOŽINKA ZAPUŠTĚNÁ tl. 160mm - VÝROVNACÍ ŠTERKA (MÍSTNÍ VYSPRAVENÍ PODKLADU) tl. 10mm - CEMENTOVÉ LEPILO tl. 10mm - VEMKOVIN OMÍTKA tl. 15mm - CHLÁ PÁLENÁ PLÁTNÁ, CHLÁ DUTINOVÁ tl. 40mm - VEMKOVIN OMÍTKA tl. 15mm




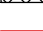








SKLADBA OBVODOVÉHO PLÁŠTĚ PRÍSTAVBY	
S10	- TENKOVĚSTVÁ SILIKONOVÁ OMÍTKA tl. 5mm - PROBĚRANÁ VE HMOTĚ tl. 5mm - CEMENTOVÁ ŠTERKA S VÝZTUŽNOU SÍTKOU tl. 5mm - MINERÁLNÍ VATA, DESKY, $\lambda=0,039W/m\cdot K$ tl. 160mm - TALŮROVÁ HMOŽINKA ZAPUŠTĚNÁ tl. 160mm - CEMENTOVÉ LEPILO tl. 10mm - OSB 3 4P3 tl. 18mm - KONSTRUKCE STĚN KVLH, SLOUPKY 160/120 tl. 160mm - DESKY KAMENNÉ VLNÍ $\lambda=0,039W/m\cdot K$ tl. 40mm - PAROZÁBRANA, PE FÓLIE tl. – - INSTALAČNÍ PŘEDSTĚNA, PROFIL UW–CW 75x60,6 tl. 75mm - DVOULIC OPLÁŠTĚNÍ SÁDKOVLAKNITÝMI DESKAMI tl. 15+12,5mm - POKRYTOVÁ OPRAVA – SÁDKOVÁ ŠTERKA tl. 1mm - MALBA
SKLADBA PODLAHY V 2NP (NAD EXTERIEREM)	
S11	- KERAMICKÁ DLAŽBA/PVC tl. 8/4mm - LEPILO POD DLAŽBU/ tl. – - LEPILO POD PVC tl. 2/2mm - PODLAHOVÉ DÍLCÉ SUCHÉ PODLAHY (SÁDKOVLAKNITÉ) tl. 25mm - DVOULIC LEPENÝCH DESEK S POLODŘÁŽKOU tl. 25mm - KROČIDLOVÁ IZOLACE, DESKY KAMENNÉ VLNÍ tl. 40mm - ROZNOŠECÍ DESKY 2xOSB/3 KŘÍŽMO NA SEBE tl. 220mm - BSH NOSNÍK 160/220 tl. 220mm - VATA tl. 120mm - OSB 3 4P3 tl. 18mm - CEMENTOVÉ LEPILO tl. 10mm - MINERÁLNÍ VATA, DESKY, $\lambda=0,039W/m\cdot K$ tl. 160mm - TALŮROVÁ HMOŽINKA ZAPUŠTĚNÁ tl. 160mm - CEMENTOVÁ ŠTERKA S VÝZTUŽNOU SÍTKOU tl. 5mm - TENKOVĚSTVÁ SILIKONOVÁ OMÍTKA tl. 5mm
SKLADBA PODHLEDU (PRÍSTAVBA PODHLEDY AKUSTICKÉ)	
S12	- PE FÓLIE LEHKÉHO TYPU tl. – - MINERÁLNÍ VATA, PÁSY, $\lambda=0,039W/m\cdot K$ tl. 120mm - KOLMO NA SBLUŽENÉ VAZNIKY tl. 150mm - SPODNÍ PÁS SBLUŽENÉ VAZNIKY tl. 150mm - DŘEVĚNÉ LATE 40/60 (KOLMO NA VAZNIKY) tl. 40mm - ZÁVĚŠ PODHLEDU KONVIS tl. 178,5mm - DVOULIC ROST PODHLEDU 2x CD PROFIL 27/60 tl. 54mm - SÁDKOVLAKNITÁ DESKA (E15 DPS) tl. 12,5mm - AKUSTICKÉ LEPENÉ PRVKY, BEZ ÚPRAVY tl. 40mm
SKLADBA PODHLEDU (PRÍSTAVBA)	
S12a	- PE FÓLIE LEHKÉHO TYPU tl. – - MINERÁLNÍ VATA, PÁSY, $\lambda=0,039W/m\cdot K$ tl. 120mm - KOLMO NA SBLUŽENÉ VAZNIKY tl. 150mm - SPODNÍ PÁS SBLUŽENÉ VAZNIKY tl. 150mm - DŘEVĚNÉ LATE 40/60 (KOLMO NA VAZNIKY) tl. 40mm - ZÁVĚŠ PODHLEDU KONVIS tl. 178,5mm - DVOULIC ROST PODHLEDU 2x CD PROFIL 27/60 tl. 54mm - SÁDKOVLAKNITÁ DESKA (E15 DPS) tl. 12,5mm - POKRYTOVÁ OPRAVA – SÁDKOVÁ ŠTERKA tl. 1mm - MALBA
SKLADBA STŘEŠNÍHO PLÁŠTĚ	
S13	- PLECHOVÉ STŘEŠNÍ ŠABLONY V MITACI TÁSEK, tl. 0,7mm - OPRAVA ZARUČUJÍCÍ DLOUHOU ŽIVOTNOST tl. 0,7mm - STŘEŠNÍ LATE 40/60 tl. 40mm - KONTRALATE 40/60 tl. 40mm - SBLUŽENÉ VAZNIKY PO 1m tl. –
SKLADBA PLOCHE STŘECHY (NEPOCHOZI)	
S14	- VRCHNÍ HI – SBS MODIFIKOVANÝ ASF. PAS S KOMBINOVANOU tl. 4,5mm - VLOŽKOU S BRDLUČNÝM POSYPEM - PODKLADNÍ HI – SBS MODIFIKOVANÝ ASF. PAS tl. 4,0mm - S JEMKOVINOVÝM POSYPEM tl. 4,0mm - DESKY Z MINERÁLNÍ VLNÍ, VRCHNÍ VRSTVA, $\lambda=0,039W/m\cdot K$ tl. 80mm - DESKY Z MINERÁLNÍ VLNÍ, SPONNÍ VRSTVA, $\lambda=0,039W/m\cdot K$ tl. 180mm - DŘEVĚNÝ ROKOŽ S PROSTOROVÉ tl. 6,0mm - ORENDOVANÝCH PE VLAKEN - POUŠTNÁ HI VRSTVA – SBS MODIFIKOVANÝ ASF. PAS tl. 4,0mm - S JEMKOVINOVÝM POSYPEM tl. 4,0mm - ASFALTOVÁ PENETRAČNÍ EMULZE tl. –mm - SÁDKOVÁ VRSTVA Z LEHKÉHO BETONU, 800–1200kg/m <sup>3</sup> tl. 60–240mm - PŘÍKOVNÍ OŠETŘENÍ STŘOPNÍ K-CE, KERAMICKO-BETONOVÉ PANELE tl. 280mm
SKLADBA PLOCHE STŘECHY (POCHOZI)	
S15	- KERAMICKÁ DLAŽBA DO EXTERIERU tl. 10mm - MAKROVLOŽKOVÝ LEPIČNÍ TĚL tl. 6,0mm - STĚNOVÁ HORIZONTÁLNÍ, PRŮŽNA CEMENTOVÁ ŠTERKA tl. 2,0mm - SPÁDOVÁ VRSTVA BETON C20/25 S KARI SÍŤÍ 6/100/100 tl. 100–50mm - OCHRANNÁ FÓLIE Z NETKANÉ TEXTILE Z PP tl. 2,9mm - OCHRANNÁ FÓLIE Z NETKANÉ TEXTILE Z PP tl. 2,9mm - TEPELNÁ IZOLACE STABILIZAČNÍ DESKY EPS, $\lambda=0,039W/m\cdot K$ tl. 100mm - HYDROIZOLAČNÍ PAS Z SBS MODIFIKOVANÉHO ASF. tl. 4,0mm - S HLINIKOVÝMI VLOŽKAMI A JEMKOVINOVÝM POSYPEM tl. 4,0mm - PENETRAČNÍ PODKLADU ASFALTOVOU ŠTERKOU tl. – - TRAPEZOVÝ PLECH TR 40/140 + BETON C20/25 S VLOŽKOU tl. 100mm - KARI SÍŤ 6/100/100 S VÝŠKOU 60MM NAD VLNU PLECHU tl. 100mm - BSH NOSNÍK 160/220 S VLOŽKOU IZOLACI tl. 220mm - Z MINERÁLNÍ VLNÍ $\lambda=0,039W/m\cdot K$ tl. 120mm - MINERÁLNÍ VLNÍ $\lambda=0,039W/m\cdot K$ tl. 120mm - STAVACÍ STŘOPNÍ KONSTRUKCE


POZNÁMKA:  
VEŠKERÉ STAVAJÍCÍ SKLADBY KONSTRUKCÍ JSOU POUZE  
PŘEDPOKLÁDÁNE. JEJICH UPŘESNĚNÍ DOJDE AŽ PO ROZKRYTÍ  
KONSTRUKCÍ.

ŘEZ B-B - NOVÝ STAV  
MĚŘÍTKO 1:100



LEGENDA MATERIÁLU

	STAVAJÍCÍ KONSTRUKCE		– CHLÁ PLNÁ PÁLENÁ								
	SÁDKOKARTONOVÉ PŘÍČKY		VNĚJŠÍ OBVODOVÁ STĚNA PRÍSTAVBY, LEHKÁ STĚNOVÁ DŘEVĚNÁ KONSTRUKCE SE ZATEPLENÍM – TENKOVĚSTVÁ SILIKONOVÁ OMÍTKA PROBĚRANÁ VE HMOTĚ – CEMENTOVÁ ŠTERKA S VÝZTUŽNOU SÍTKOU – MINERÁLNÍ VATA, DESKY, $\lambda=0,039W/mK$ + TALŮROVÁ HMOŽINKA ZAPUŠTĚNÁ – CEMENTOVÉ LEPILO + PENETRAČNÍ (ADHEZNÍ MÍSTĚK) – OSB 3 4P3 18mm – KONSTRUKCE STĚN KVLH, SLOUPKY 160/120 + DESKY KAMENNÉ VLNÍ tl. 160mm, $\lambda=0,039W/mK$ – PAROZÁBRANA, PE FÓLIE – INSTALAČNÍ PŘEDSTĚNA, PROFIL UW–CW 75x60,6 – 12,5+15 DVOULIC OPLÁŠTĚNÍ SÁDKOVLAKNITÝMI DESKAMI (SVD) – POKRYTOVÁ OPRAVA – SÁDKOVÁ ŠTERKA + MALBA								
	OBVODOVÁ STĚNA PRÍSTAVBY PŘISAZENÁ K PŮVODNÍMU STÍTU, LEHKÁ STĚNOVÁ DŘEVĚNÁ KONSTRUKCE SE ZATEPLENÍM – DILATAČE tl. 20mm – KONSTRUKCE STĚN KVLH, SLOUPKY 160/120 + DESKY KAMENNÉ VLNÍ tl. 160mm, $\lambda=0,039W/mK$ – PAROZÁBRANA, PE FÓLIE – INSTALAČNÍ PŘEDSTĚNA, PROFIL UW–CW 75x60,6 – 12,5+15 DVOULIC OPLÁŠTĚNÍ SÁDKOVLAKNITÝMI DESKAMI (SVD) – POKRYTOVÁ OPRAVA – SÁDKOVÁ ŠTERKA + MALBA		VNITŘNÍ DĚLÍCÍ PŘÍČKY TL. 200mm, MONTÁŽNÍ STĚNY, $R_w=51dB$ , PROSTORY S OSTRÁKOVACÍ VODOU A ZVÝŠENOU VLHKOSTÍ BUDOU OPLÁŠTĚNÉ IMPREGNOVANÝMI DESKAMI (VODODIČNÉ "H2") A NÁSLEDNĚ KERAMICKÝ OBKLAD – POKRYTOVÁ OPRAVA – SÁDKOVÁ ŠTERKA + MALBA/OBKLOD – 12,5 (H2)+12,5 (A) OPLÁŠTĚNÍ SÁDKOKARTONOVÉ DESKY (SKD) – UW–CW 100x60 NOSNÝ PROFIL (VEDENÍ INSTALACE K MÍSTN. Č. 2.19 ) – UW–CW 50x60 NOSNÝ PROFIL S VLOŽKOU IZOLACI S MINERÁLNÍ VATY PRO AKUSTICKÝ OTLUM, TL. 50mm (hm. 25kg/m3) – 12,5 (A) +12,5 (H2) OPLÁŠTĚNÍ SÁDKOKARTONOVÉ DESKY (SKD) – POKRYTOVÁ OPRAVA – SÁDKOVÁ ŠTERKA + MALBA/OBKLOD								
	PROSTÝ BETON		ŽELEZOBETON		ŽELEZOBETON		TEPELNÁ IZOLACE		PODLAHOVÁ TEPELNÁ IZOLACE XPS TL. 100mm		MINERÁLNÍ VATA

Autorizace projektu:		Ing. Petr Zavadil	Otisk razítka:	<div><div>SPZ DESIGN, s.r.o. Moravská 359/13 779 00 Olomouc - Holice IČ: 278 31 132 telefon: 585 120 411 e-mail: spz.design@seznam.cz web: www.spzdesign.cz</div></div>	
Vedoucí/kontrola projektu:		Ing. Petr Zavadil			
Vypracoval:		Ing. Petr Zavadil			
Kreslil:	Ing. Pavel Passinger				
Kraj:	Olomoucký	Místo:	parc.č.st. 1072, k.ú. Uničov, Jirásková č.p. 772, 783 91 Uničov		
Investor: Jasněnka ,z.s., Jiráskova 772, 783 91 Uničov, IČO: 637 29 521					
Název stavby:					
<div>Střešní dostavba a stavební úpravy objektu denního stacionáře Jasněnka, Uničov</div>					
Obsah výkresu: ŘEZ A-A, ŘEZ B-B - NOVÝ STAV					
Datum:		1/2023			
Číslo archivní(zakázky):		2/23			
Datum expedice/verze:		16.01.2023 / V1			
Formát výkresu:		6 x A4			
Měřítko:		1:100		Paré číslo:	
Číslo výkresu:		D.1.1.2-16			

**Střešní dostavba a stavební úpravy objektu denního  
stacionáře Jasněná, Uničov**

ŘEZ A-A, ŘEZ B-B - NOVÝ STAV